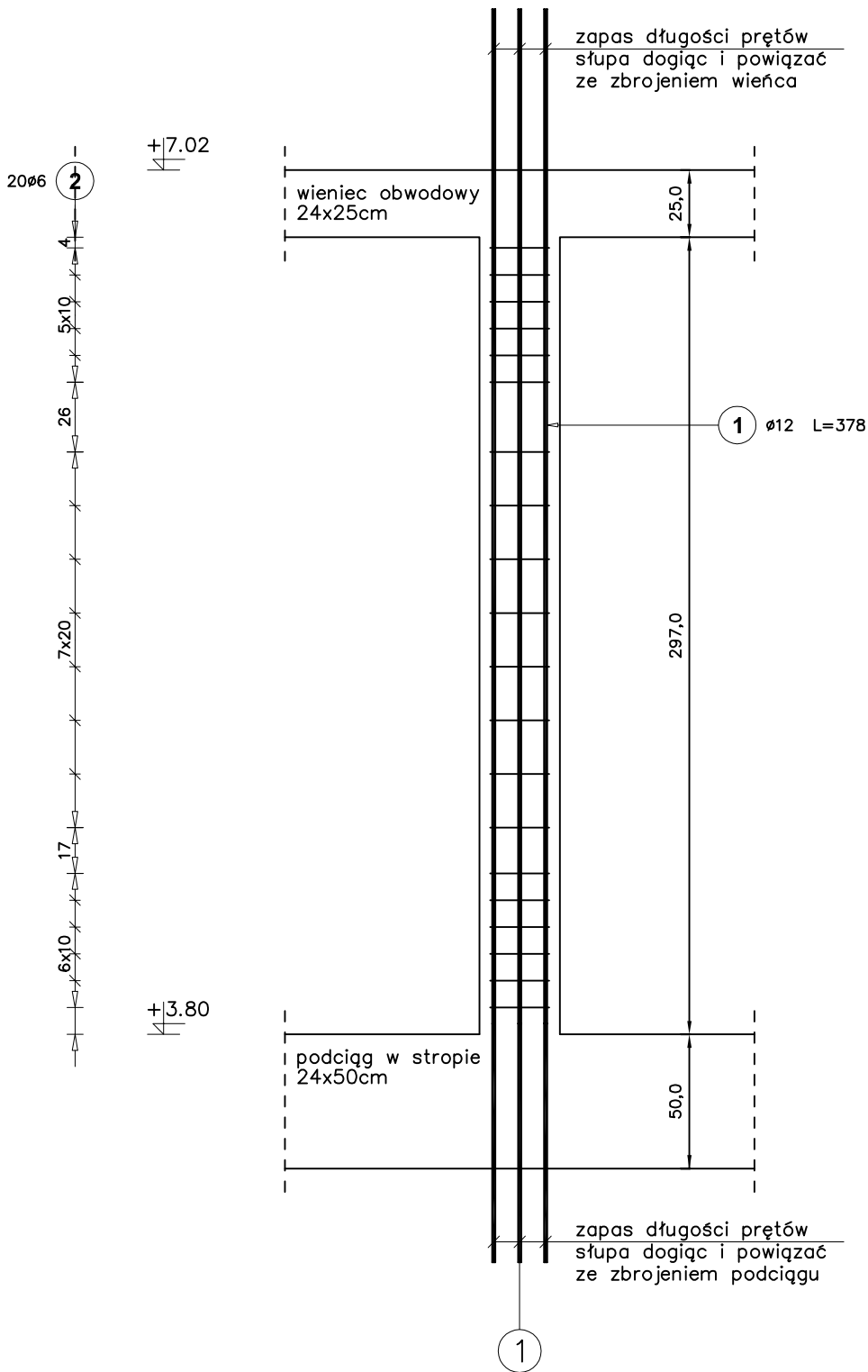


SŁUP ŻELBETOWY SZ2



Elementy		Nr pręta	Średnica (mm)	Długość (m)	Ilość prętów		Długość całkowita pręta (m)	
Nazwa	Ilość				w elementach	ogółem	A-0 ø 6	A-III ø 12
Słup SZ2	6	1	12	4,67	6	36		168,12
		2	6	0,85	20	120		
Długość wg średnic (m)							102,00	169,00
Masa 1 m pręta (kg/m)							0,22	0,89
Masa łączna wg średnic (kg)							22,64	150,41
Masa łączna wg gatunku stali (kg)							22,64	150,41
Ogółem (kg)							173,05	

BETON C20/25
STAL A-III/34GS
STAL A-0/St0S

A.M. NIERUCHOMOŚCI			
Nazwa i adres obiektu:	Rozbudowa Specjalnego Ośrodka Szkolno Wychowawczego w Kołobrzegu o budowę sali sportowej wraz z łącznikiem obrotu Kołobrzeg, gm. Mikolajk Pom., dz. nr 17/2, 18/4		
Inwestor:	STAROSTWO POWIATOWE W SZUMIE		Branża:
	ul. Mickiewicza 31		KONSTRUKCJA
Projektował:	mgr inż. Andrzej Marchniak	upr. nr POM/0320/PWOK/11	
Sprawdził:	mgr inż. Jerzy Jurec	upr. nr 268/Gd/74	Data: 06/2015
Asystent:	inż. Tomasz Kwiatkowski		Skala: 1:25
Tytuł rysunku:	SŁUP ŻELBETOWY SZ2	Nr rys:	7K